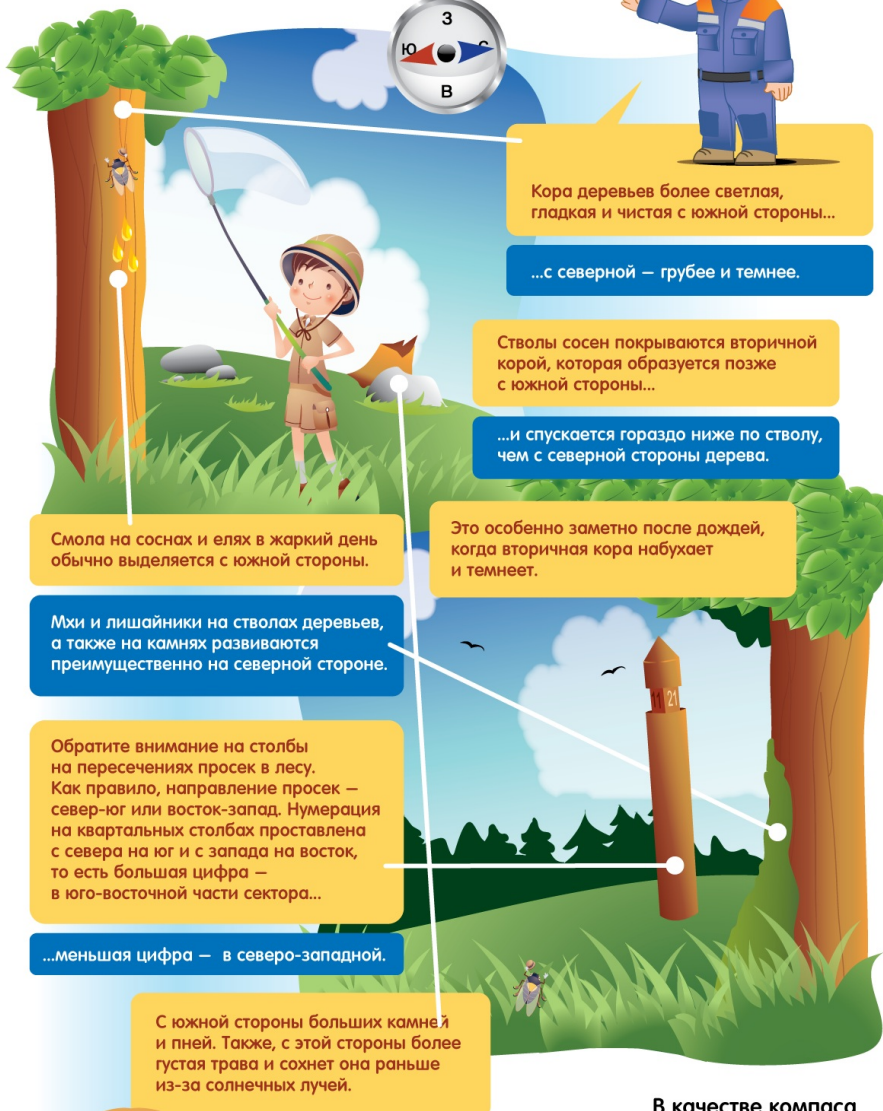


Правила организации походов. Что делать если вы заблудились в лесу?

Ориентироваться в лесу тебе помогут следующие приметы:



В качестве компаса удобно использовать часы. Направь часовую стрелку на солнце: юг будет на середине угла между цифрой 1 и стрелкой.



! Если по каким-то причинам ты не видишь куда идти – прислушайся!

Особенно хорошо слышно поздно вечером, когда появляется туман. В это время можно за 10 километров услышать шум поезда.

